

一、 行政许可类流程图 (校车使用许可)

教育行政部门受理校车申请材料



征求意见 (市、县区教育局将有关材料送同级公安交通管理和交通运输部门)



市、县区公安交通管理和交通运输部门
对申报材料进行审查



教育行政部门审查回复意见



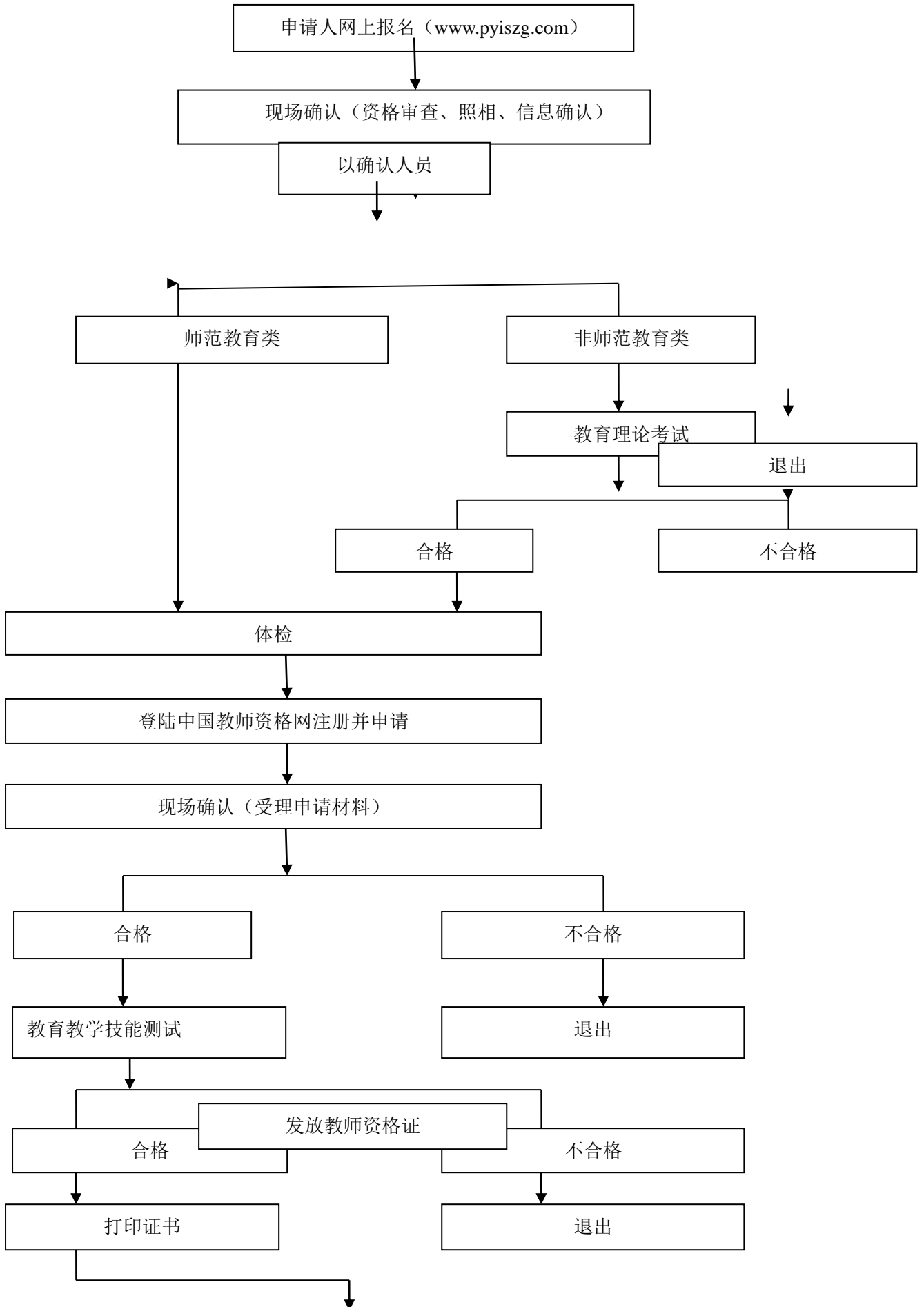
报批: 教育行政部门将有关材料和各部门审查意见上报政府审批



发放校车标牌: 根据政府审批文件,公安交通管理和交通运输部门发放校车标牌

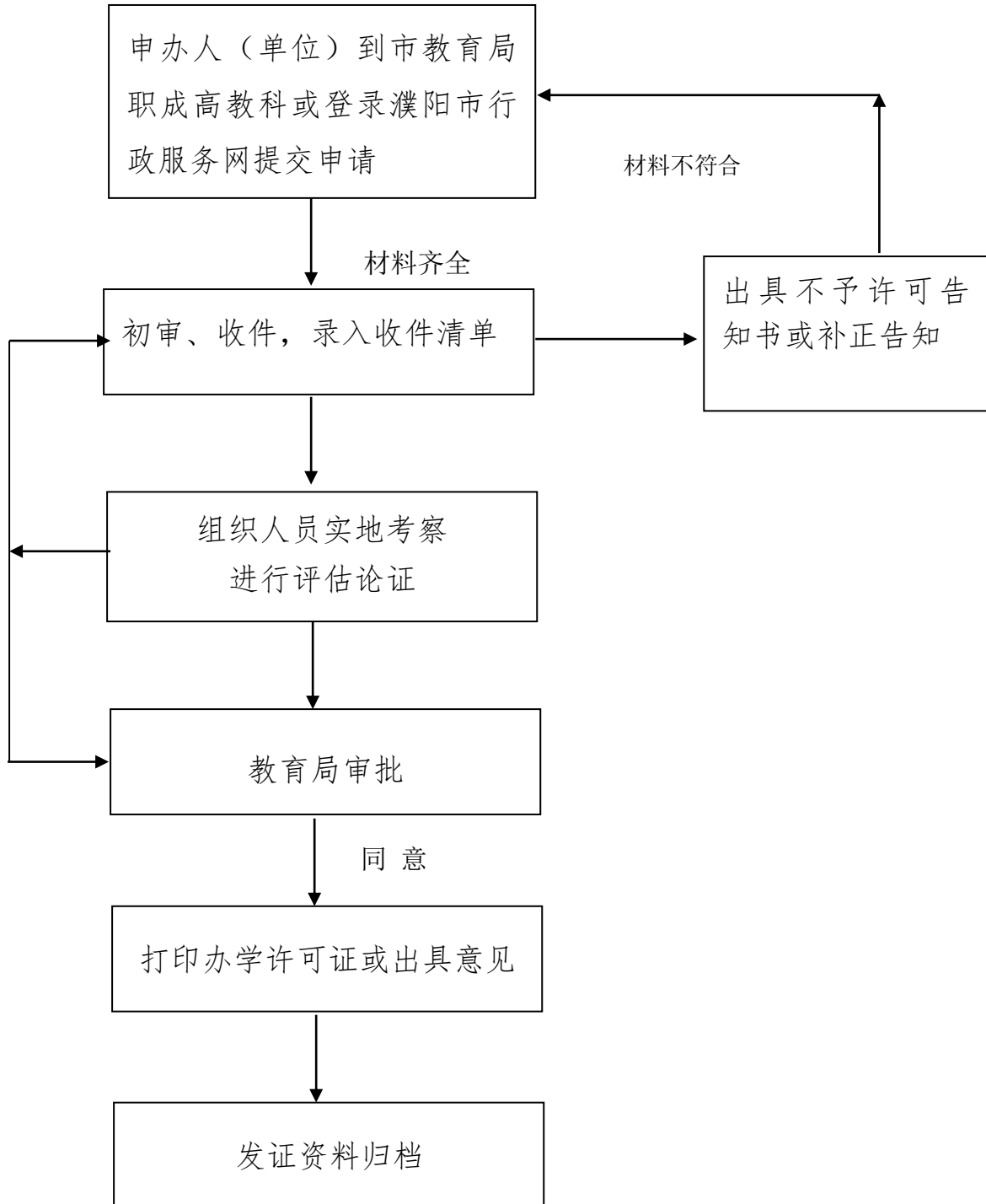
一、行政许可类流程图

(教师资格认定)



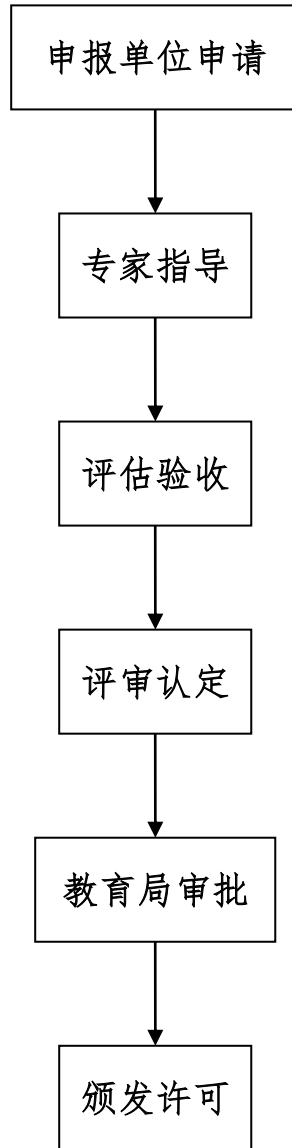
一、 行政许可类流程图

(市管高中阶段民办学校的设立、变更、解散及分立、合并的审批)



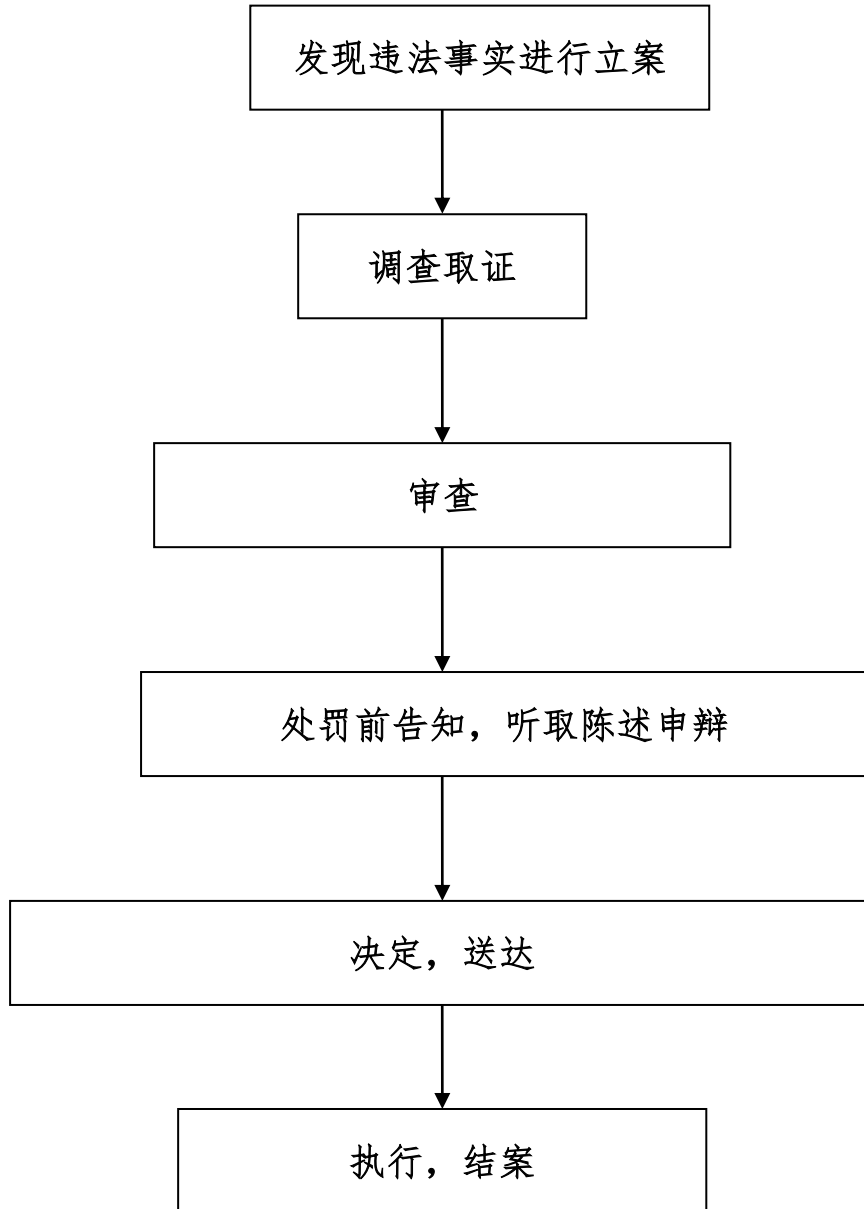
一、行政许可类流程图

(幼儿园办园许可)



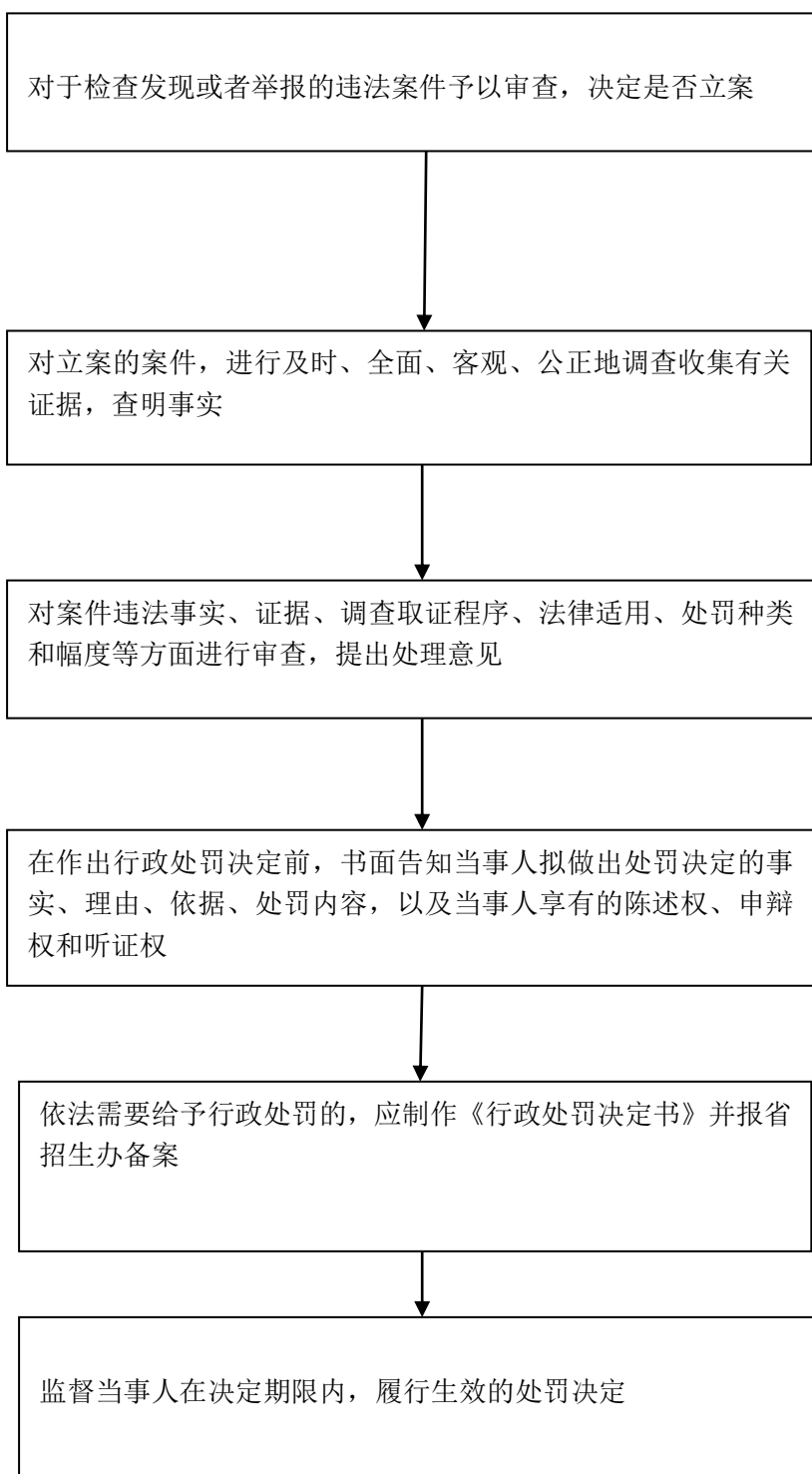
二、行政处罚类流程图

(违法颁发学位证书、学历证书或者其他学业证书的处罚)

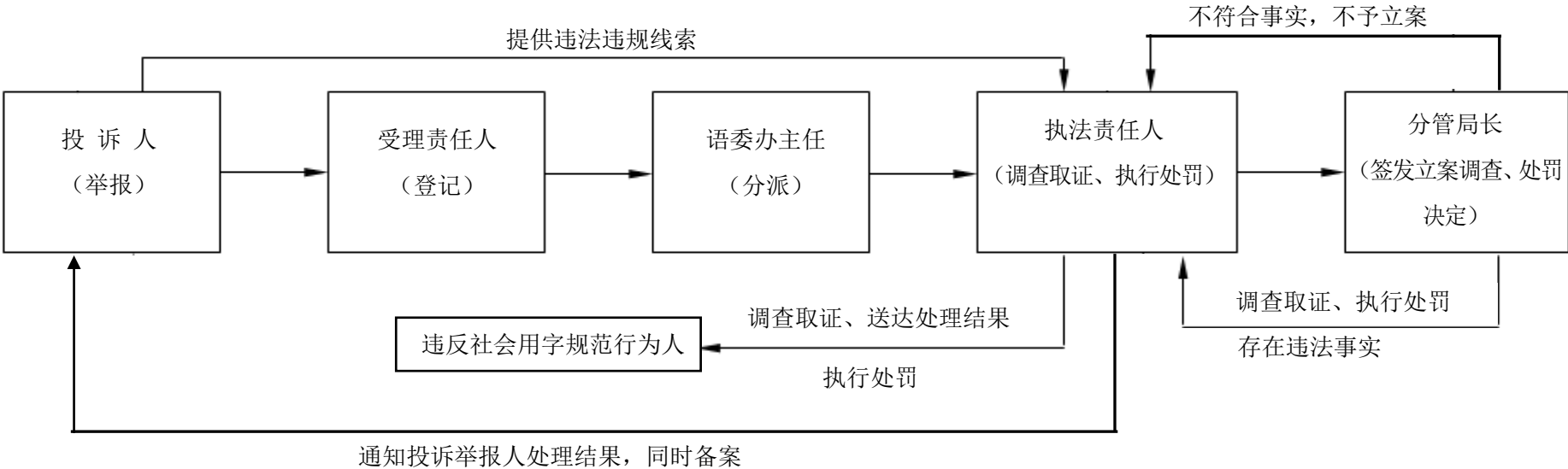


二、行政处罚类流程图

(考生考试违纪作弊扰乱考试秩序行为的处罚)



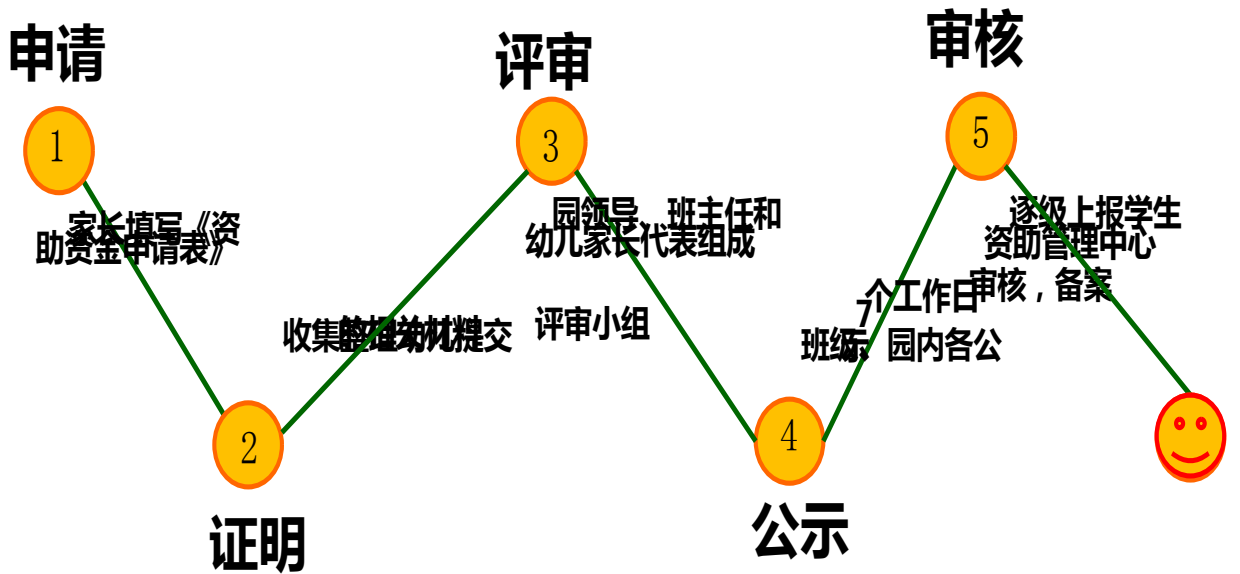
二、行政处罚类流程图



三、行政给付流程图

(学前教育家庭困难儿童政府资助金给付)

1. 资助申请与评审



2. 资金拨付与发放



三、行政给付类流程图

(普通高中在校生家庭困难学生国家助学金给付)

按学年申请和评审，分学期发放。

符合资助条件学生在秋季学期规定时间内向所在班级提出书面申请，同时提交符合申请条件的证件（户口本、身份证、具备优先资助条件的相应证件，如残疾证、病例证明、烈士证、特困证、低保证、独生子女证等）原件和复印件，以及乡级（农村户口）或区级（城市户口）民政等部门出具的家庭经济困难证明材料。

班级评议小组（由班主任、教师代表 1 人、学生代表 5 人组成）评议认定后，填写《普通高中国家助学金申请表》，同时由班主任将拟资助学生名单及排序上报学校领导小组

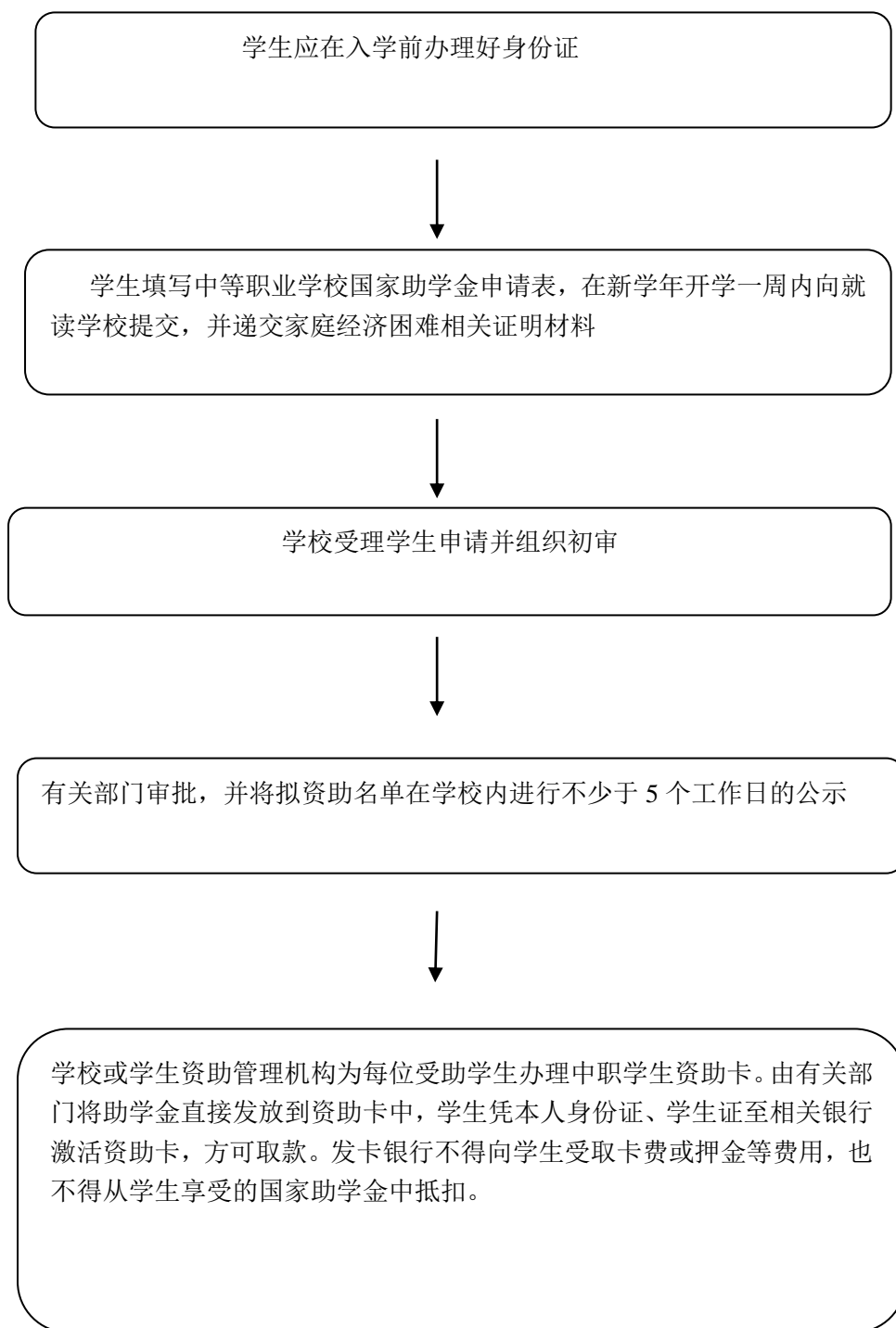
学校领导小组依据上级规定的名额和学生实际证明材料对各班级所报学生审核确定，并将受助学生名单在校内公示（不少于 7 个工作日）。

公示无异议后，为每位受助学生分别办理银行储蓄卡，通过银行卡将助学金发放到受助学生手中，确保资金安全、及时、准确发放。

由专人统计汇总受助学生信息，上报上级有关部门审核、批准、备案。

三、行政给付类流程图

(中等职业学校所有全日制在校农村学生及城市家庭经济困难学生国家助学金
给付)



三、行政给付类流程图 (高校毕业生学费补偿贷款代偿给付)

对于参加高校所在地国家助学贷款的毕业生，申请办理代偿手续时应向学校递交《河南省高等学校毕业生国家助学贷款代偿申请表》和毕业生本人、就业单位县级主管部门与学校三方签署的到我省艰苦边远地区基层单位服务3年以上的就业协议及其他相关证明材料。由学校对学生个人信息、获得的国家助学贷款等情况进行审核、对符合代偿条件的填写审核意见并加盖学校公章。

对于参加生源地助学贷款的毕业生，需同时由生源地县级资助管理中心对学生申请材料进行审核，符合代偿条件的由生源地县级资助管理中心填写审核意见并加盖公章。



上述审核并盖章后的《河南省高等学校毕业生国家助学贷款代偿申请表》由毕业生通过报到时交就业单位县级主管部门留存。



高校毕业生服务期满后3年后，由就业单位县级主管部门在学生代偿申请表上填写审查意见并加盖单位公章后于每年10月31日之前交县级学生资助管理中心汇总，县级学生资助管理中心对学生递交的代偿申请表进行逐一审核，填写《河南省高校毕业生国家助学贷款代偿批复汇总表》，并于每年11月15日之前上报市级学生资助管理中心，市学生资助管理中心审核后填写《汇总表》，并于11月30日前上报河南省学生资助管理中心审批（财政直管县直接报省学生资助管理中心）



省财政厅、省教育厅会同有关部门根据省资助中心提出的需求，审核后对各市下达省级代偿资金和代偿学生名单。



省资助中心在收到申请材料后15个工作日内，审核确定获得国家助学贷款代偿资格的学生名单，并以此为根据向省财政厅报送资金需求，同时将有关审批文件和名单上报省财政厅、省教育厅备案。各市、县报送的《河南省高校毕业生国家助学贷款代偿批复汇总表》经省资助中心审核盖章后，批复各市、县资助中心。



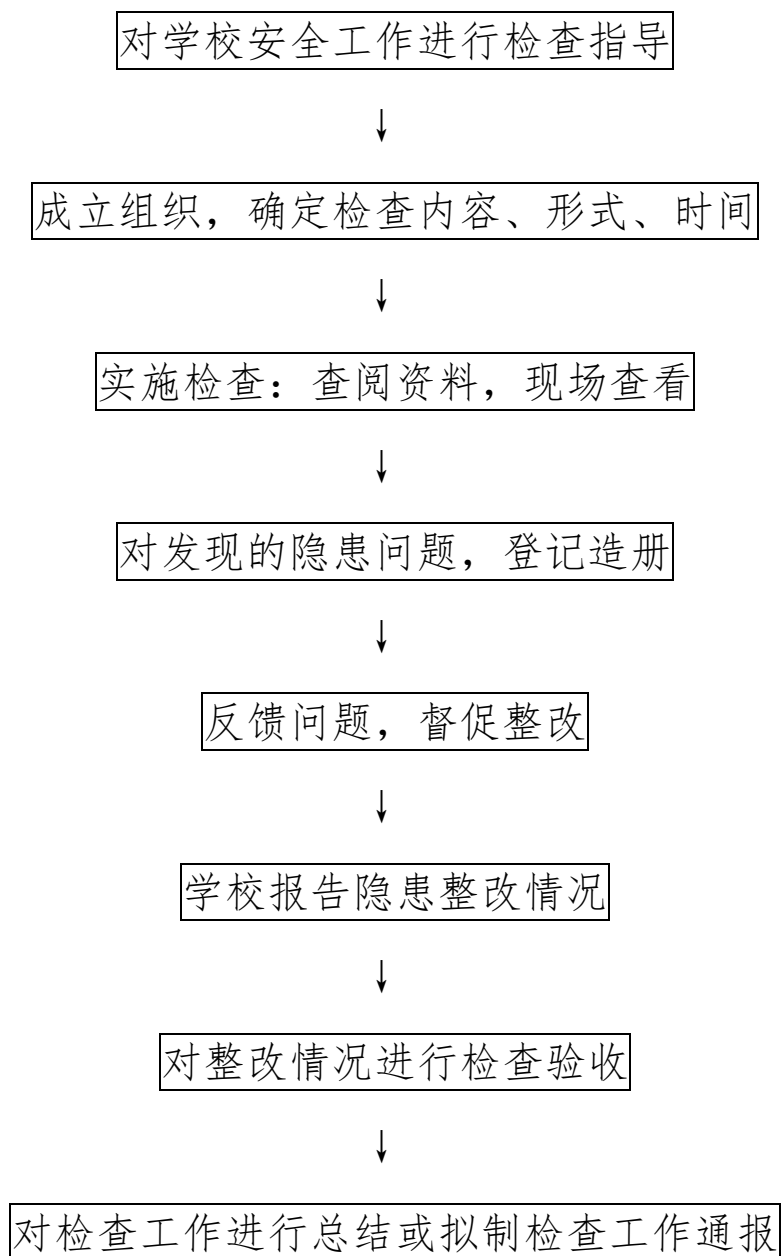
各省辖市、直管县财政局在收到省财政厅资金拨付文件后，应在30个工作日内将省级资金和市本级应承担资金下达各县。



各县在收到省、市财政专项资金后，应足额安排县本级承担部分，并按照确定的代偿名单在30个工作日内将代偿资金一次性存入毕业生本人的银行卡中。

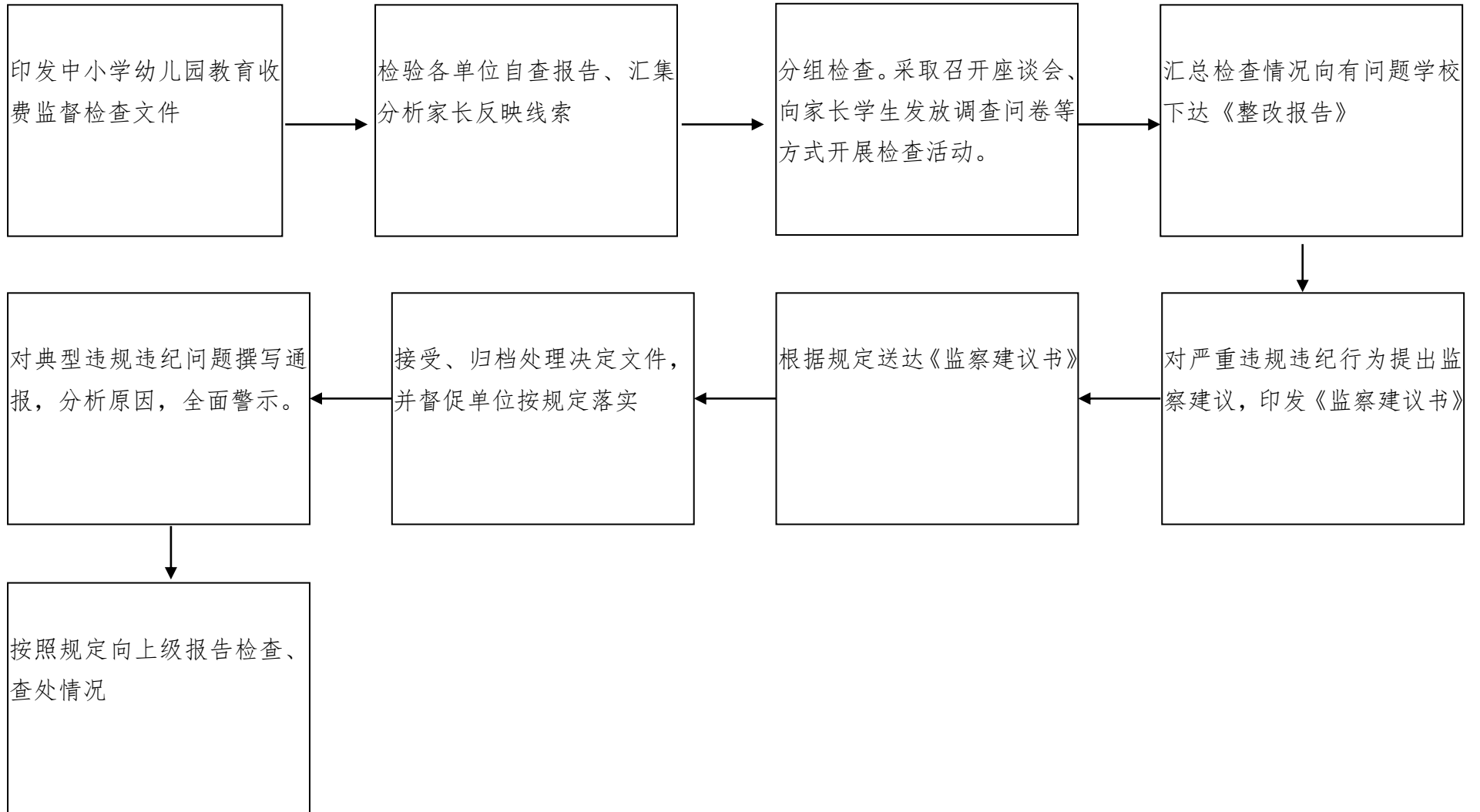
四、行政检查类流程图

(学校安全工作检查指导)



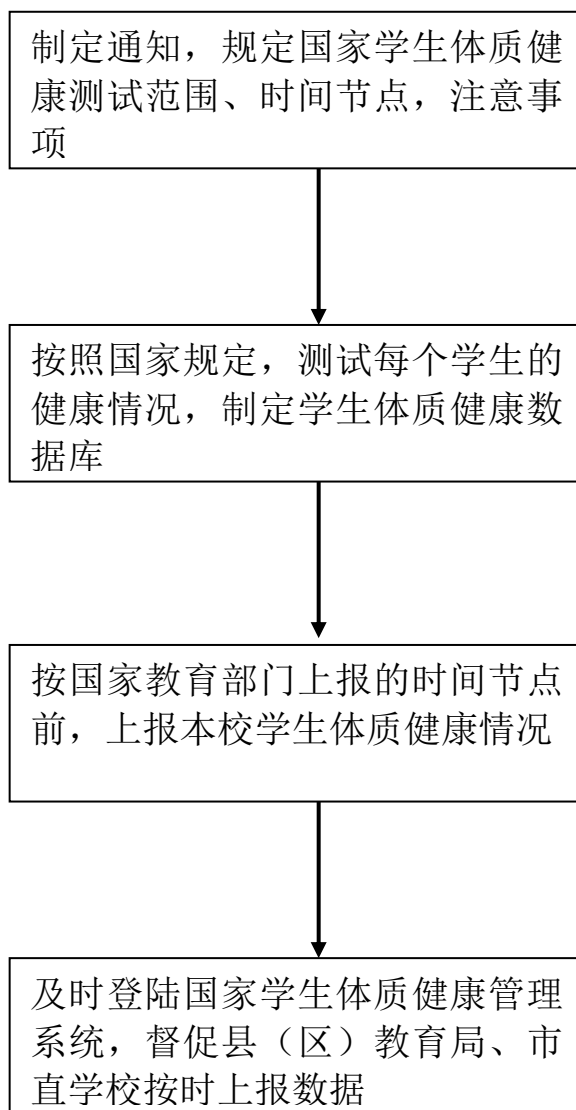
四、行政检查类流程图

(中小学幼儿园教育收费情况监督检查)



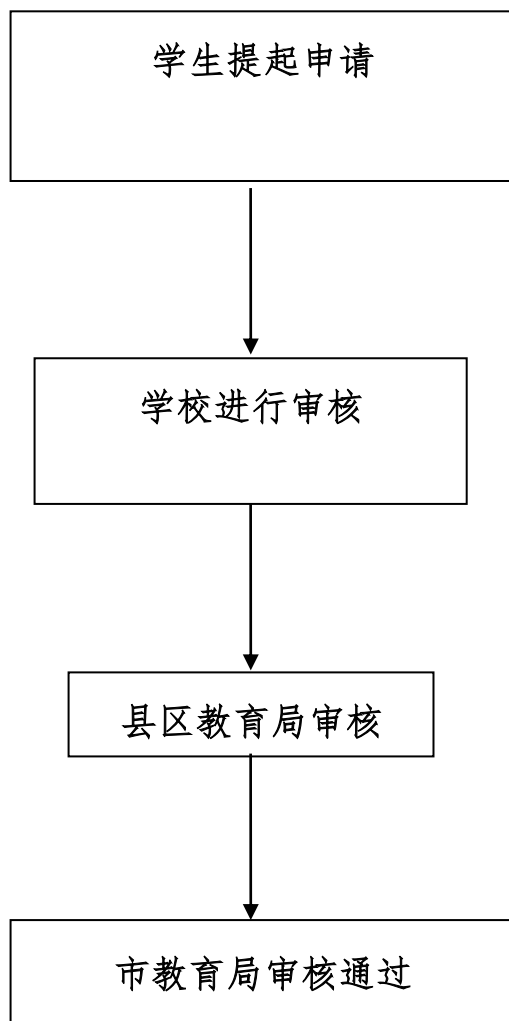
四、行政检查类流程图

(《国家学生体质健康标准》实施情况监督)



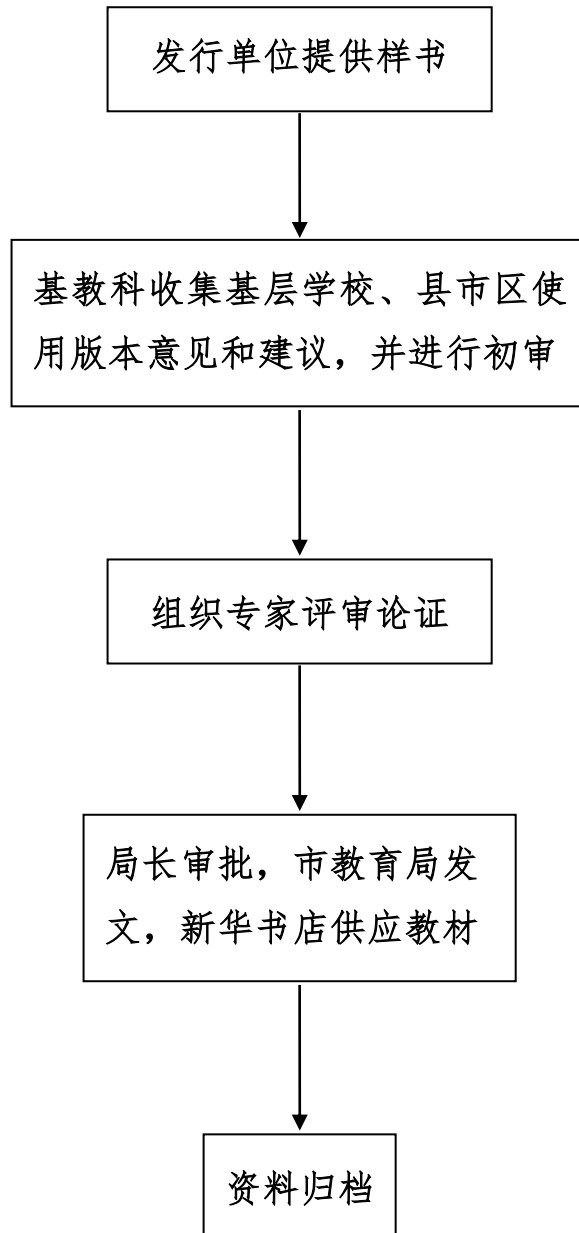
五、行政确认类流程图

(普通高中学校学生学籍注册、变更等事项的确认)



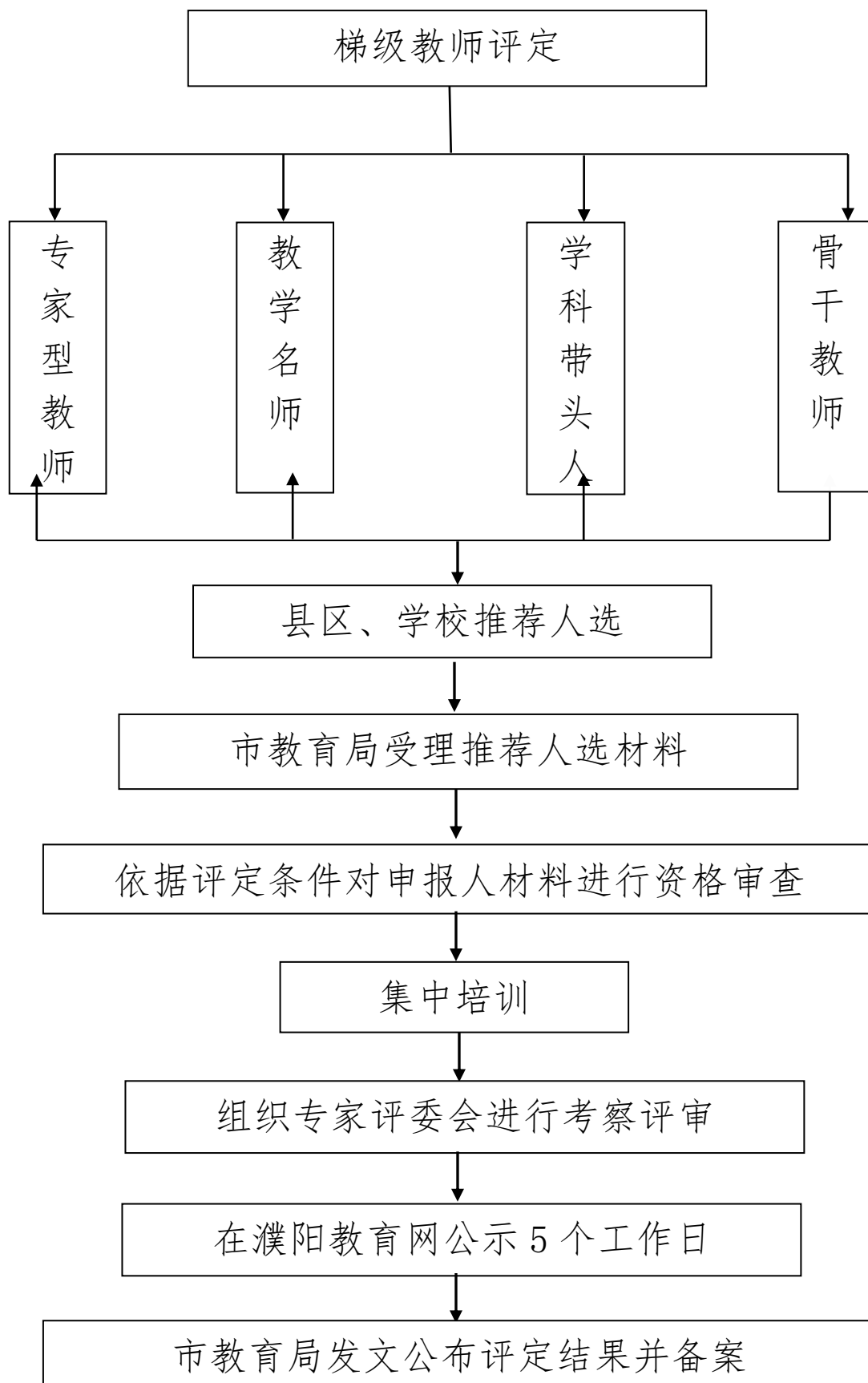
五、行政确认类流程图

(中小学教材及教辅选用评议)



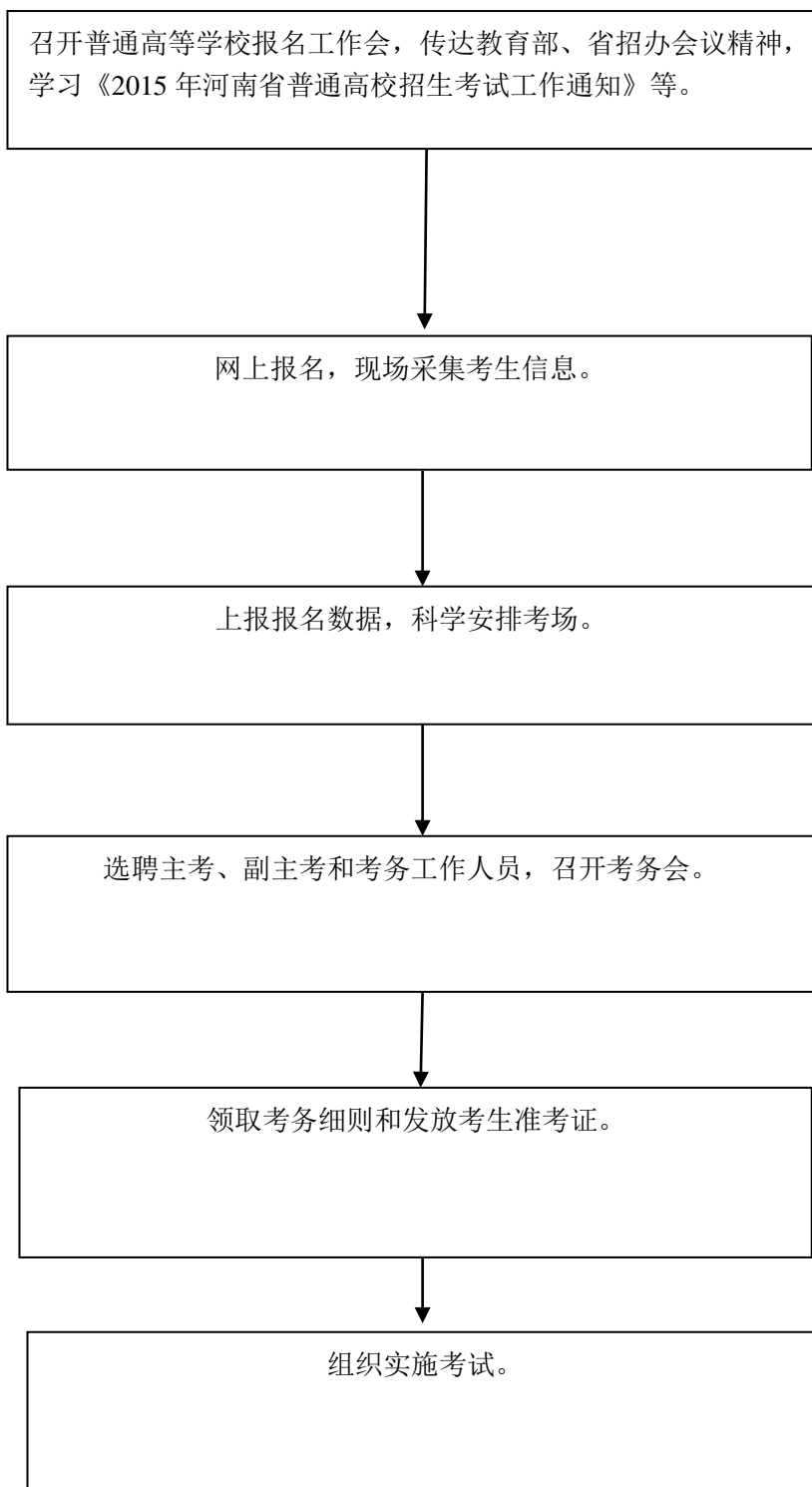
五、行政确认类流程图

(濮阳市梯级教师评定)



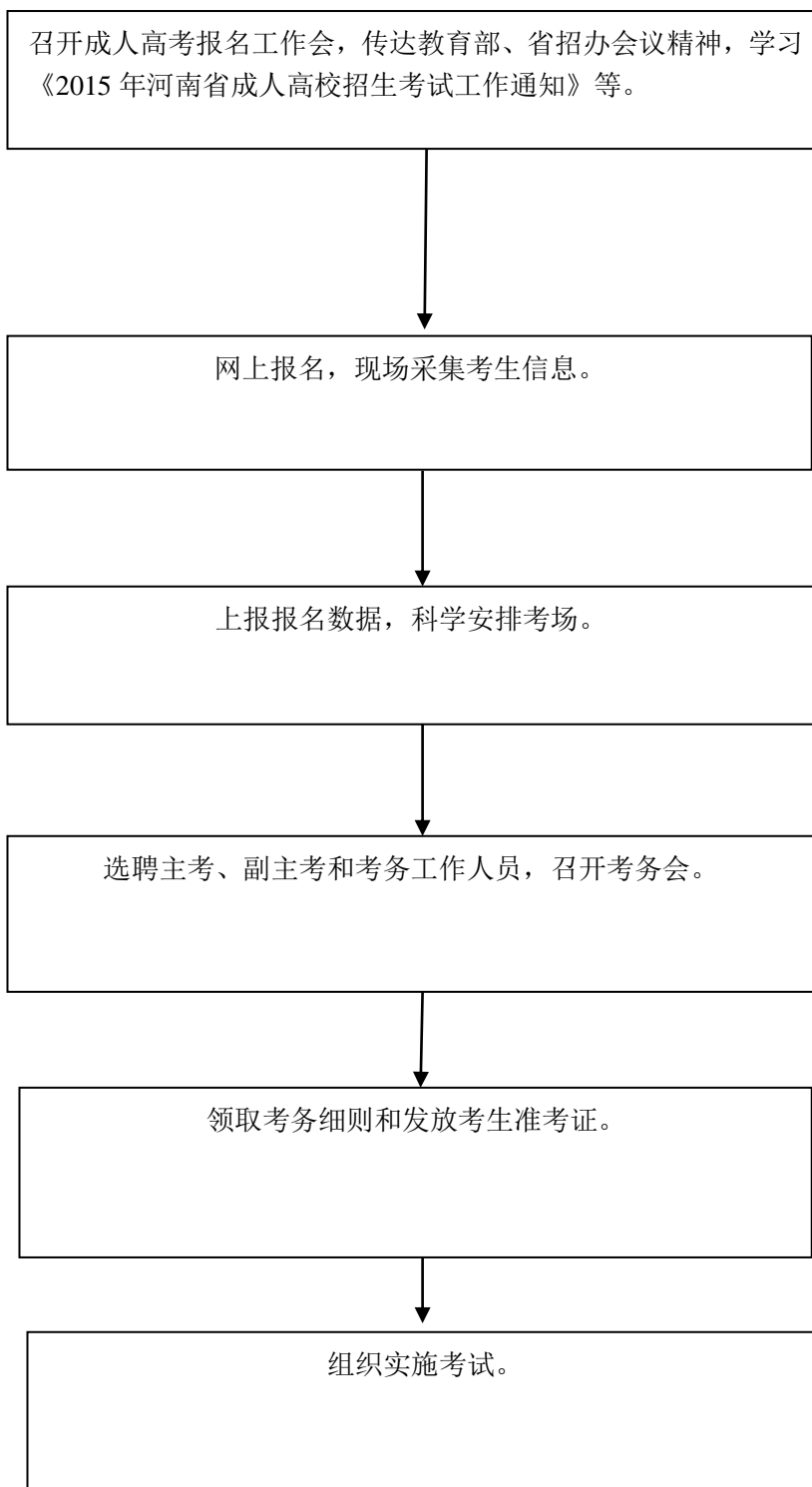
六、其他职权类流程图

(全国普通高校招生考试)



六、其他职权类流程图

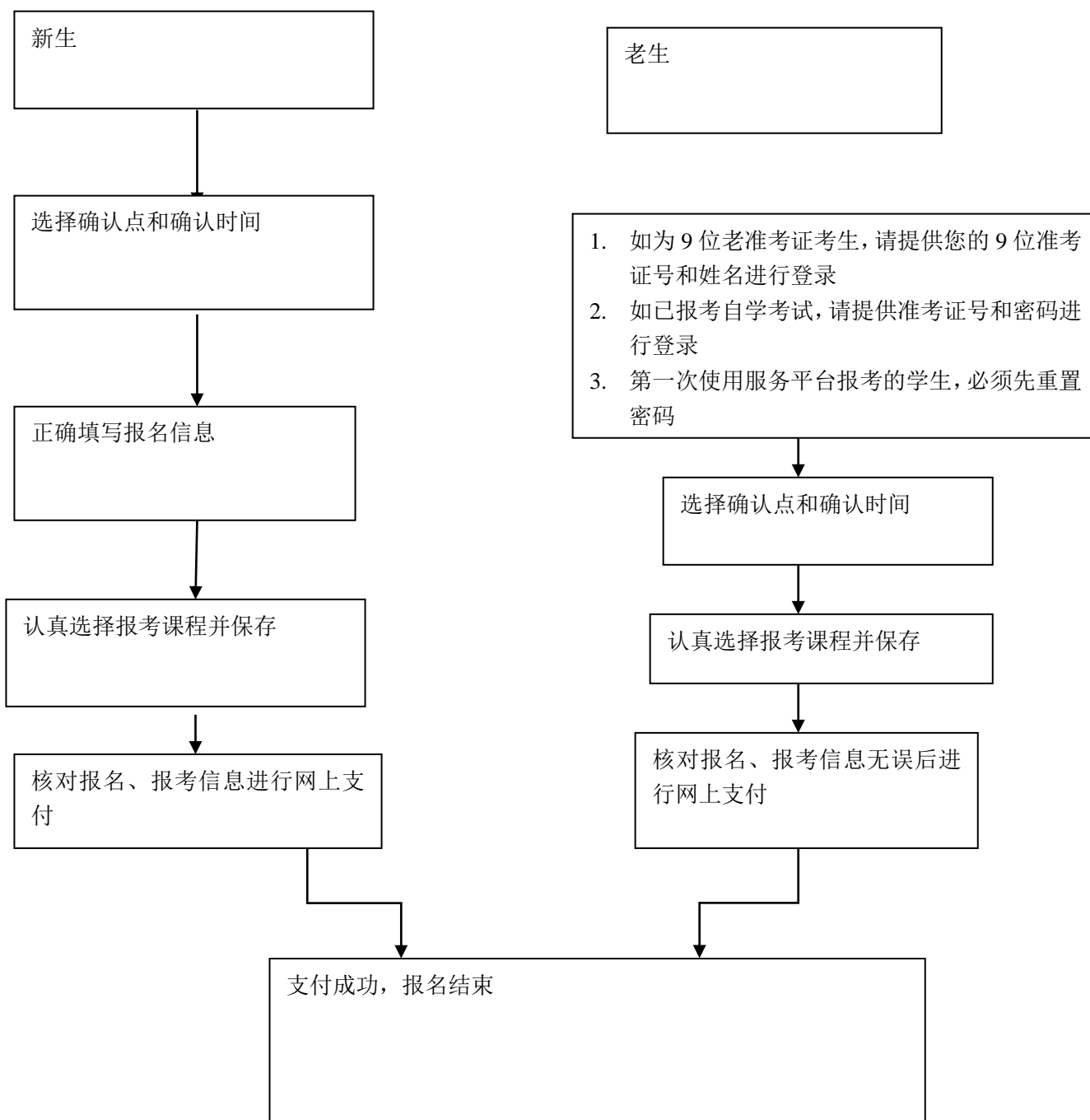
(全国成人高校招生考试)



六、其他职权类流程图

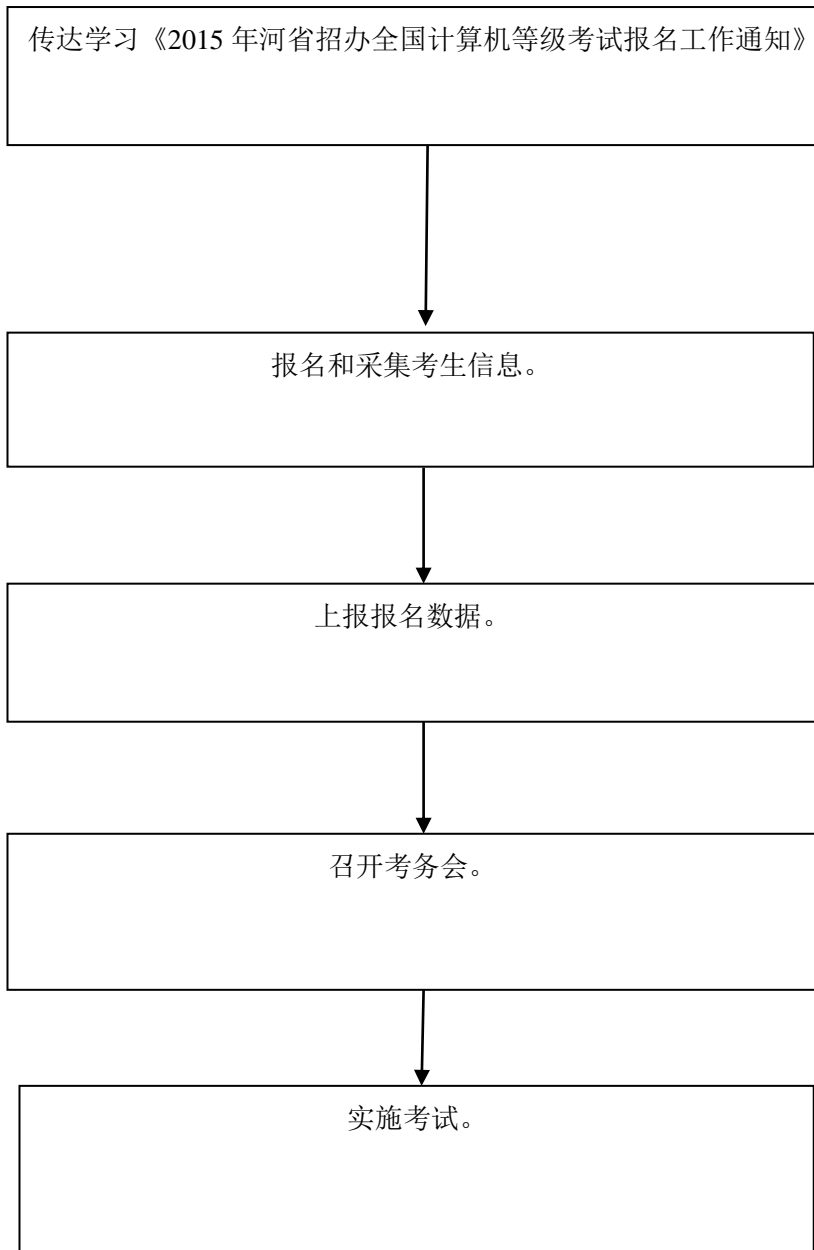
(高等教育自学考试)

登陆：<http://zkwb.heao.gov.cn/>
进行报名



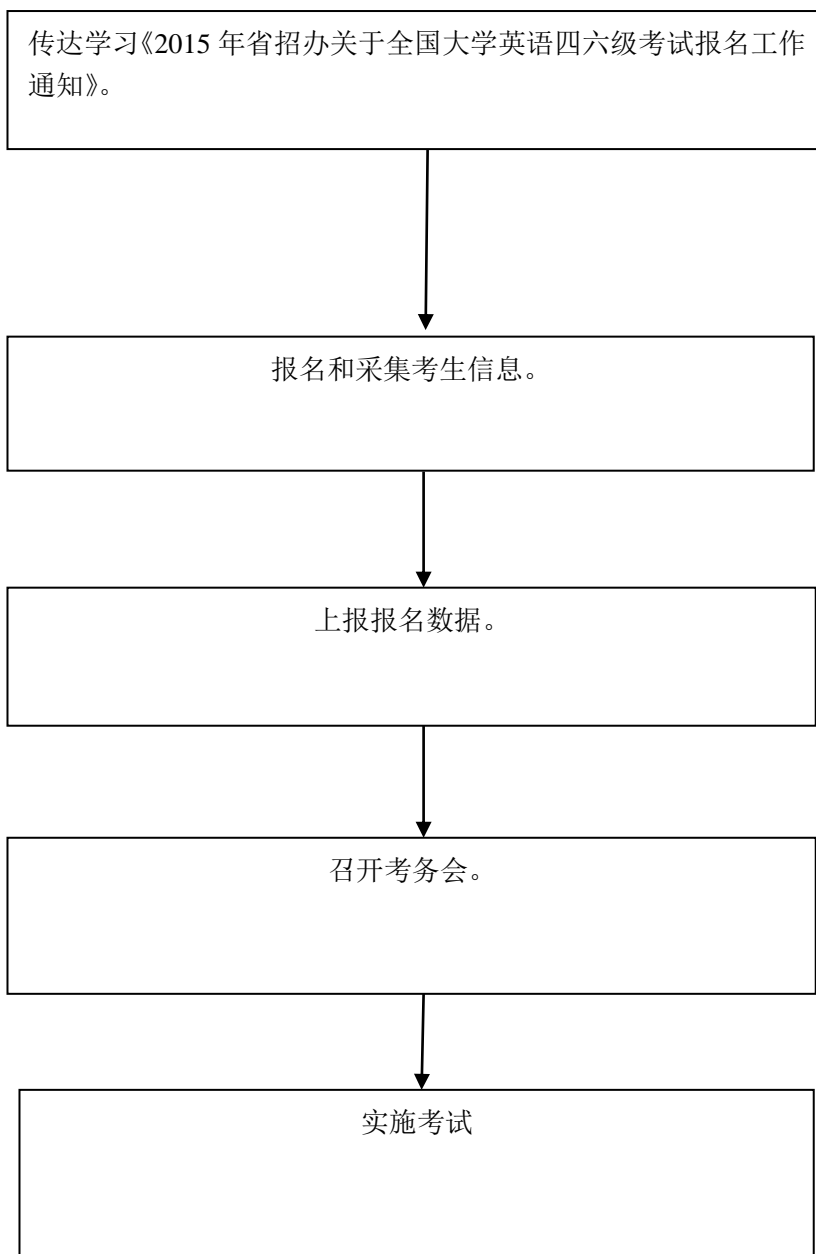
六、其他职权类流程图

(全国计算机等级考试)



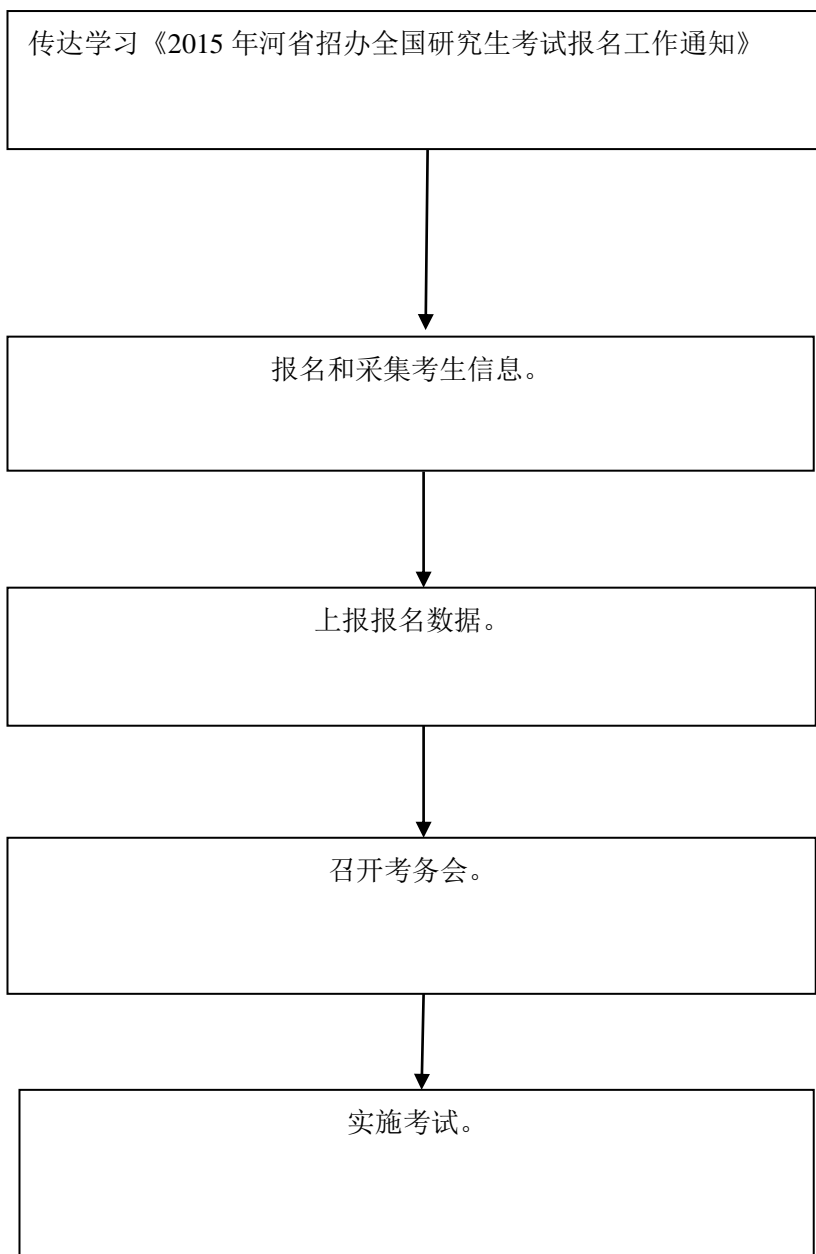
六、其他职权类流程图

(大学英语四六级考试)



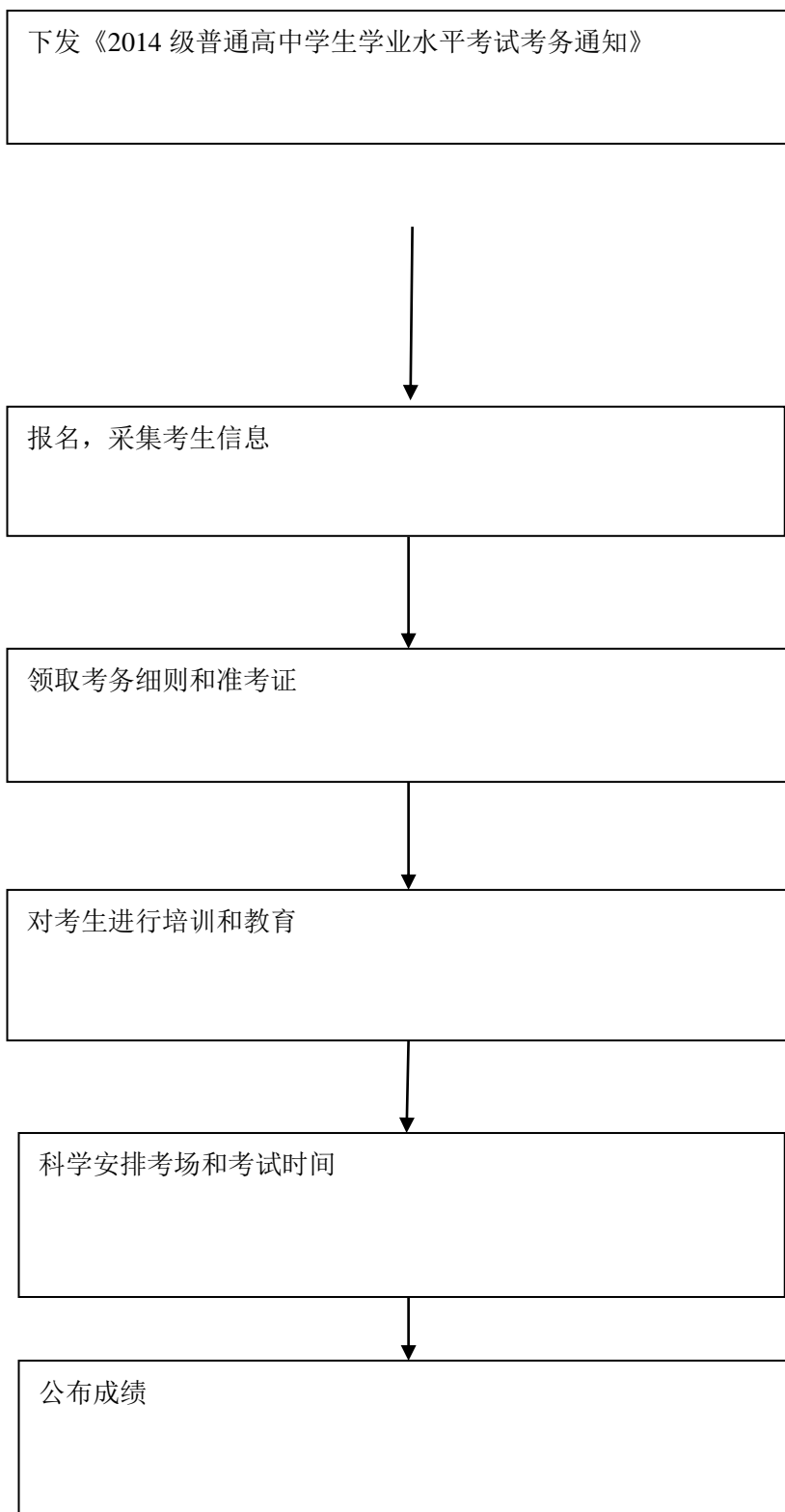
六、其他职权类流程图

(全国硕士研究生入学考试)



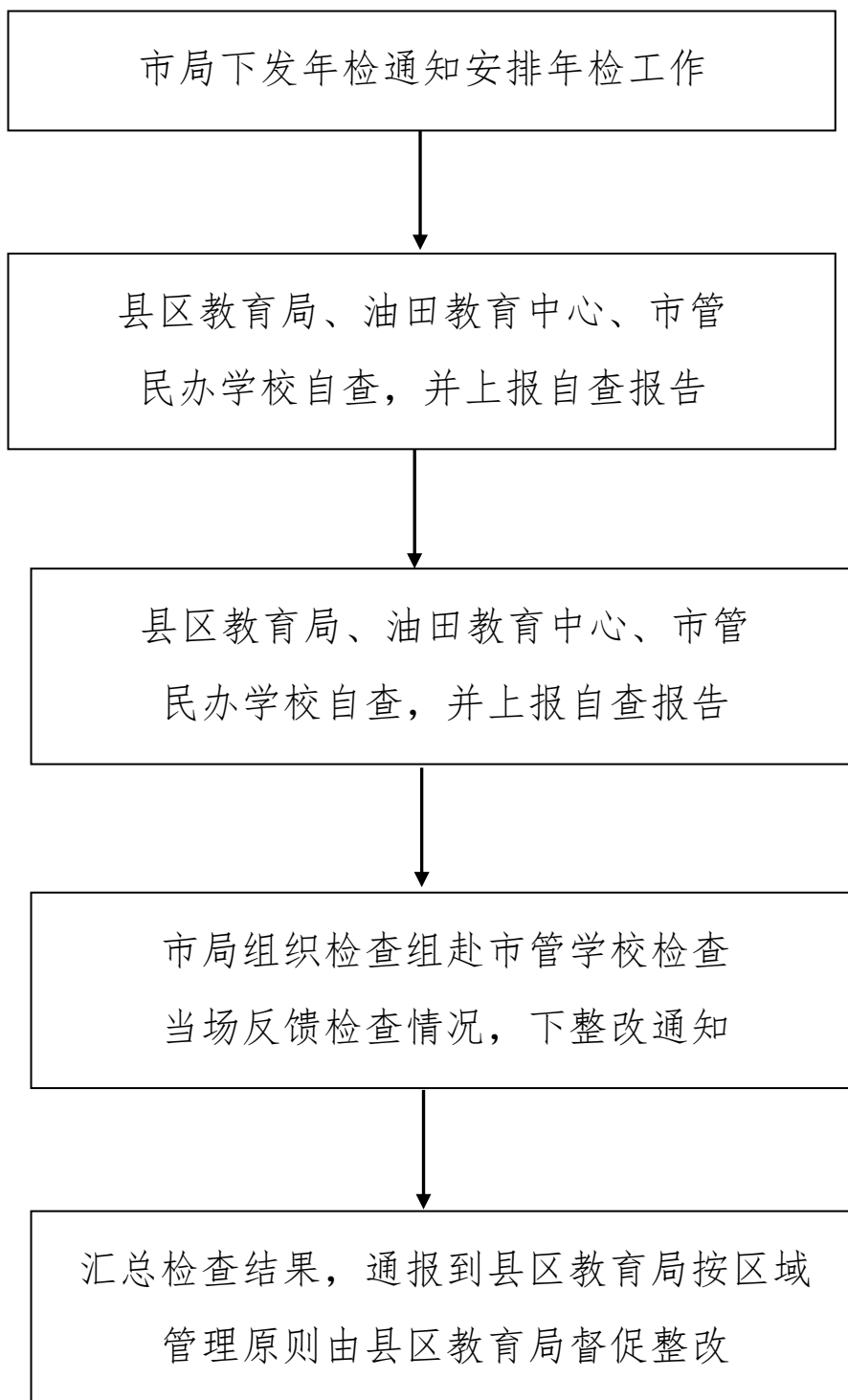
六、其他职权类流程图

(普通高中学生学业水平考试)



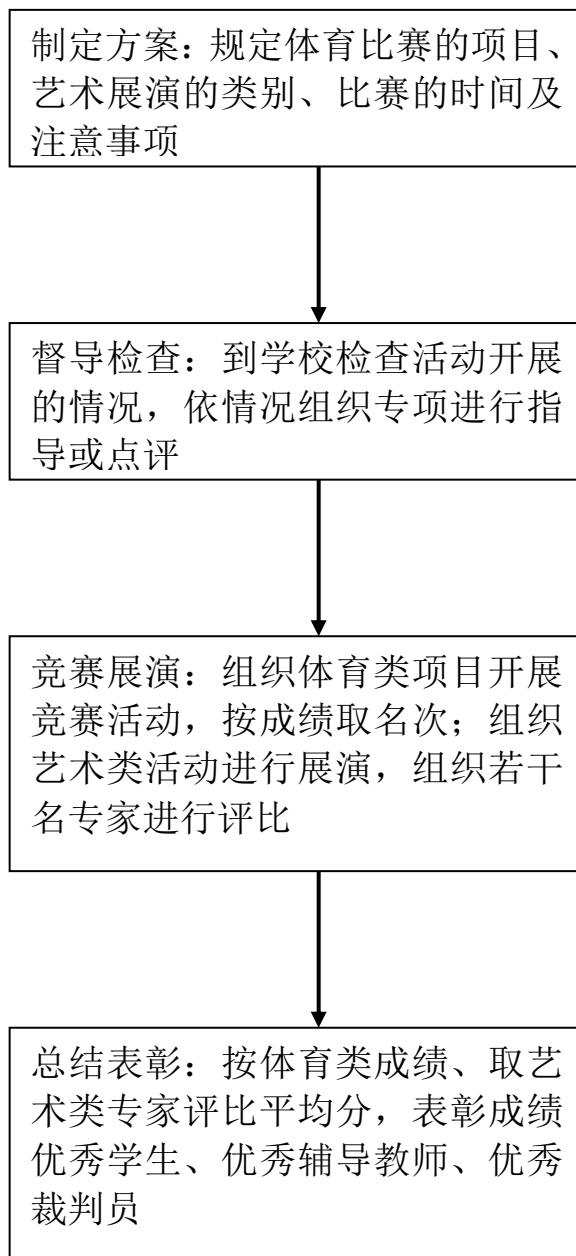
六、其他职权类流程图

(第 8、14 项适用)



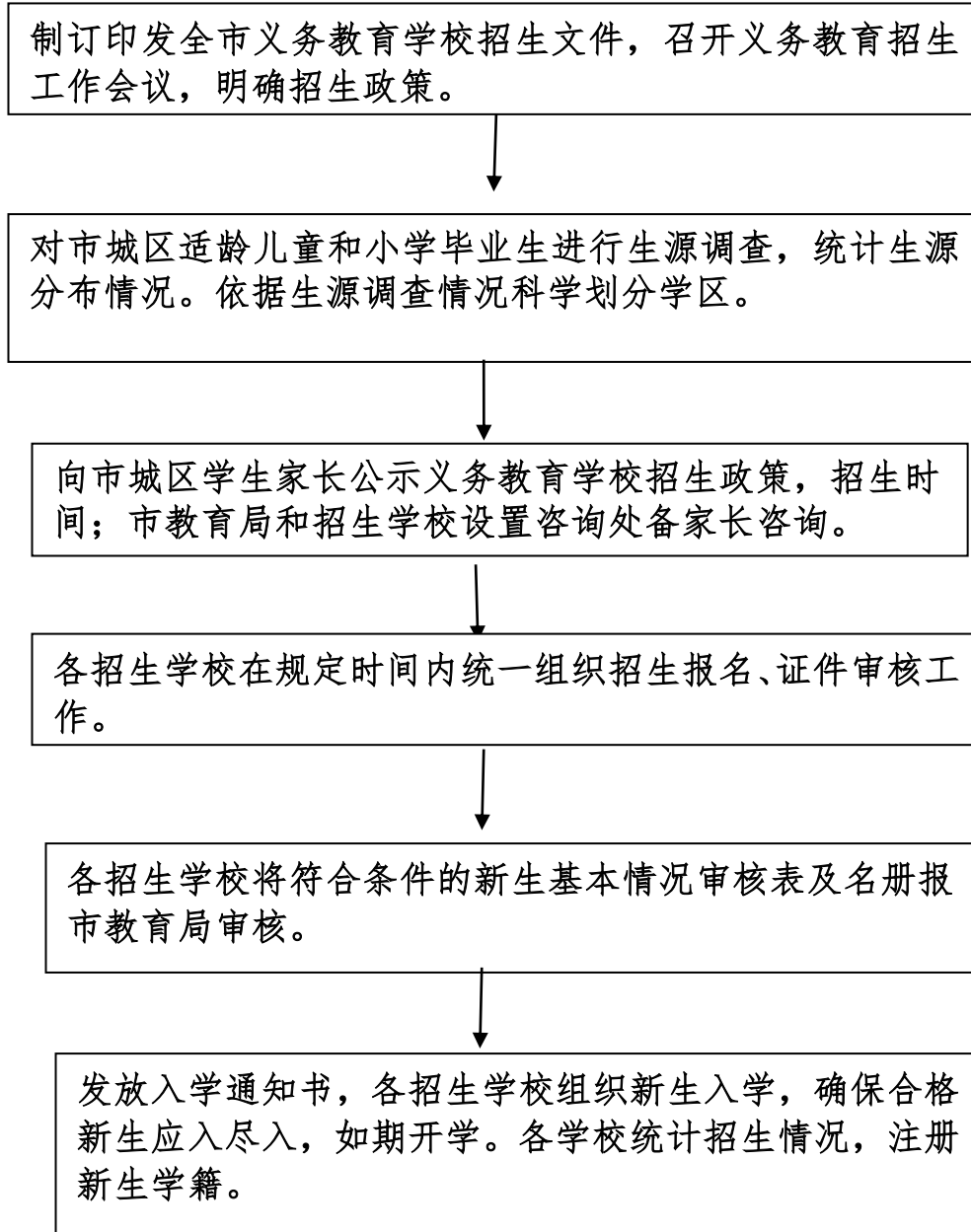
六、其他职权类流程图

(濮阳市中小学体育艺术类竞赛)



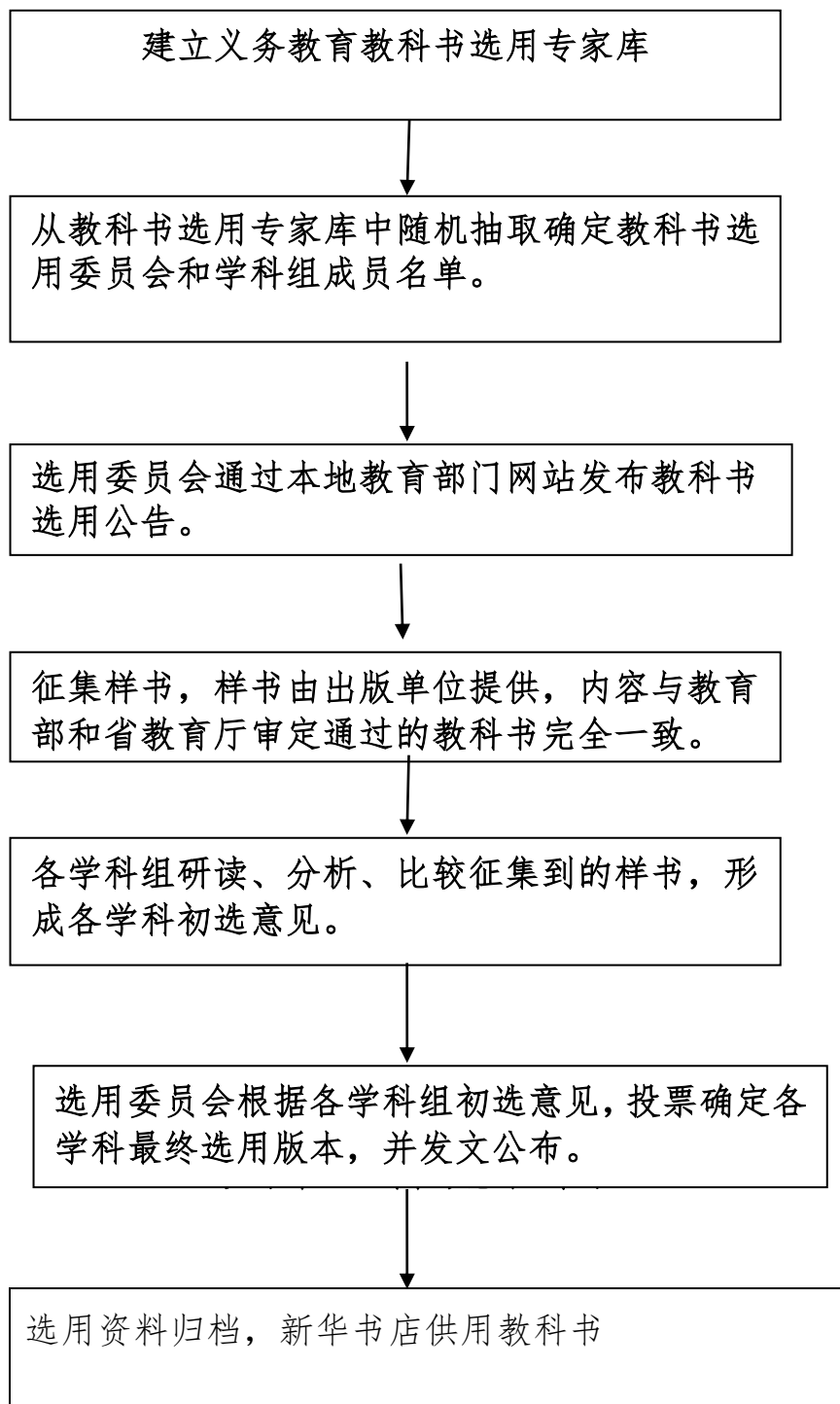
六、其他职权类流程图

(市直义务教育学校招生)



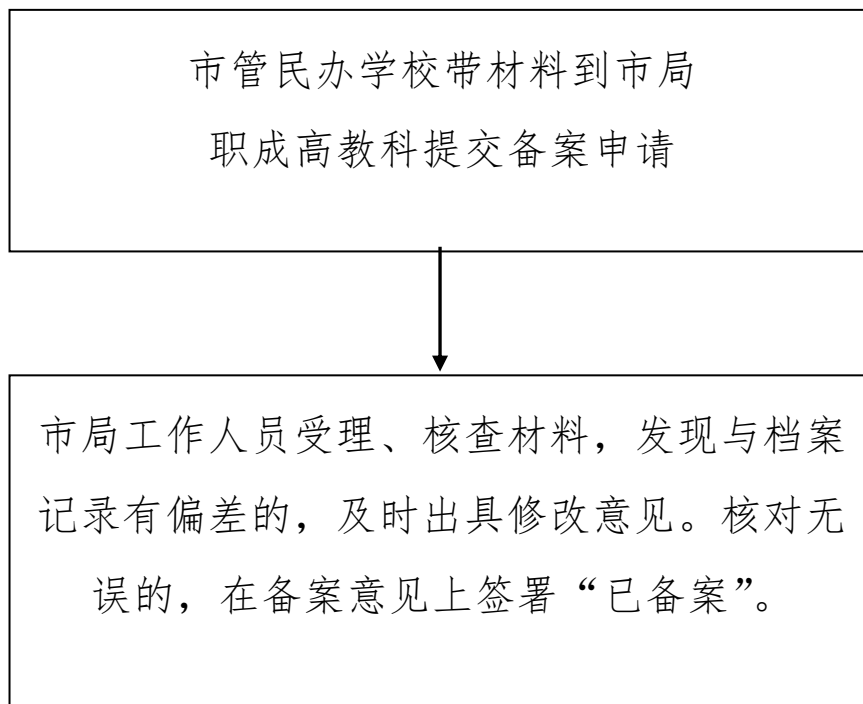
六、其他职权类流程图

(义务教育阶段教材版本选用)



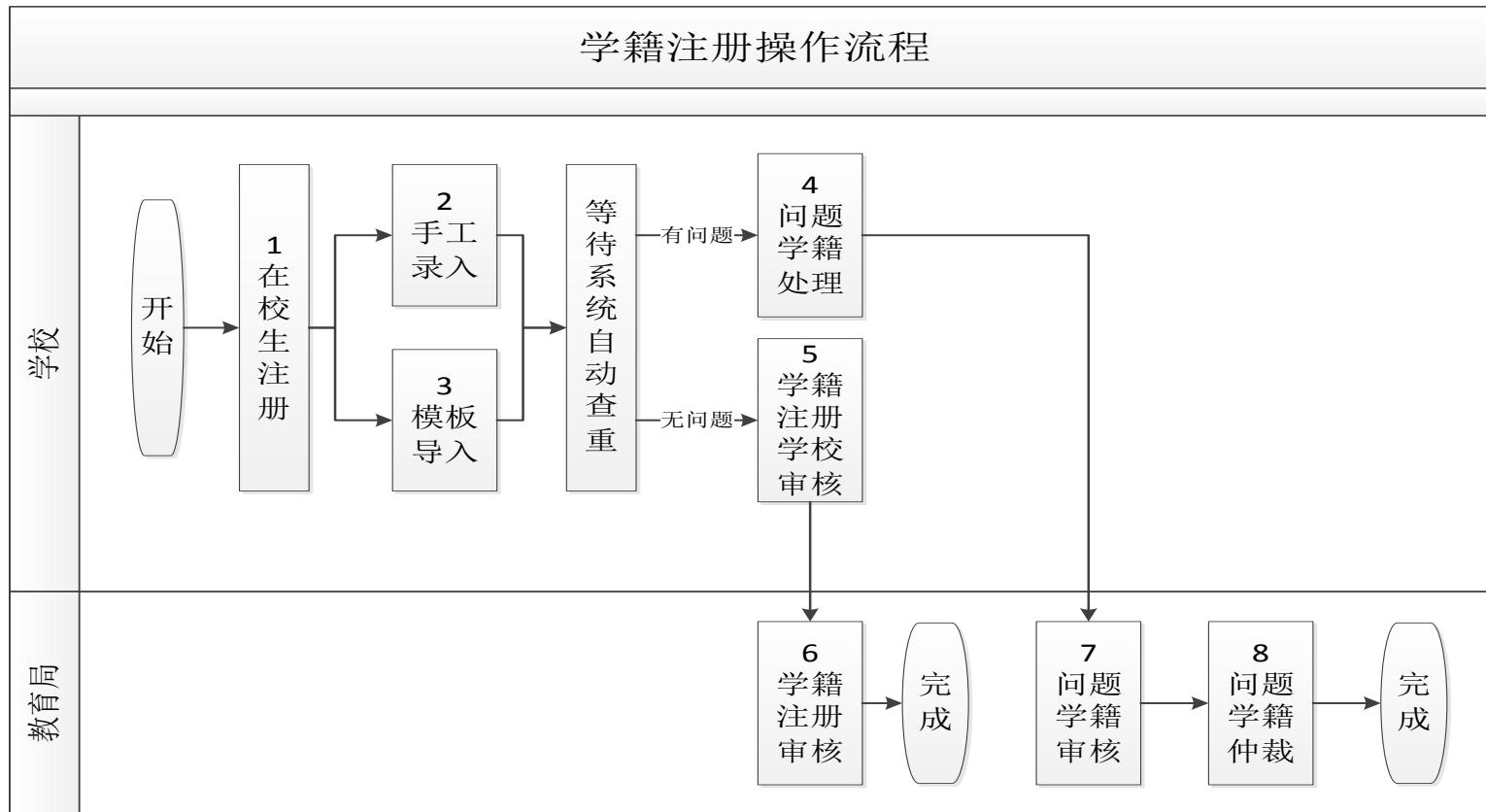
六、其他职权类流程图

(市管民办教育类学校招生简章和广告备案)



六、其他职权类流程图

(濮阳市小学、初中学生学籍管理)



六、其他职权类流程图

(中等学校招生计划核定)

